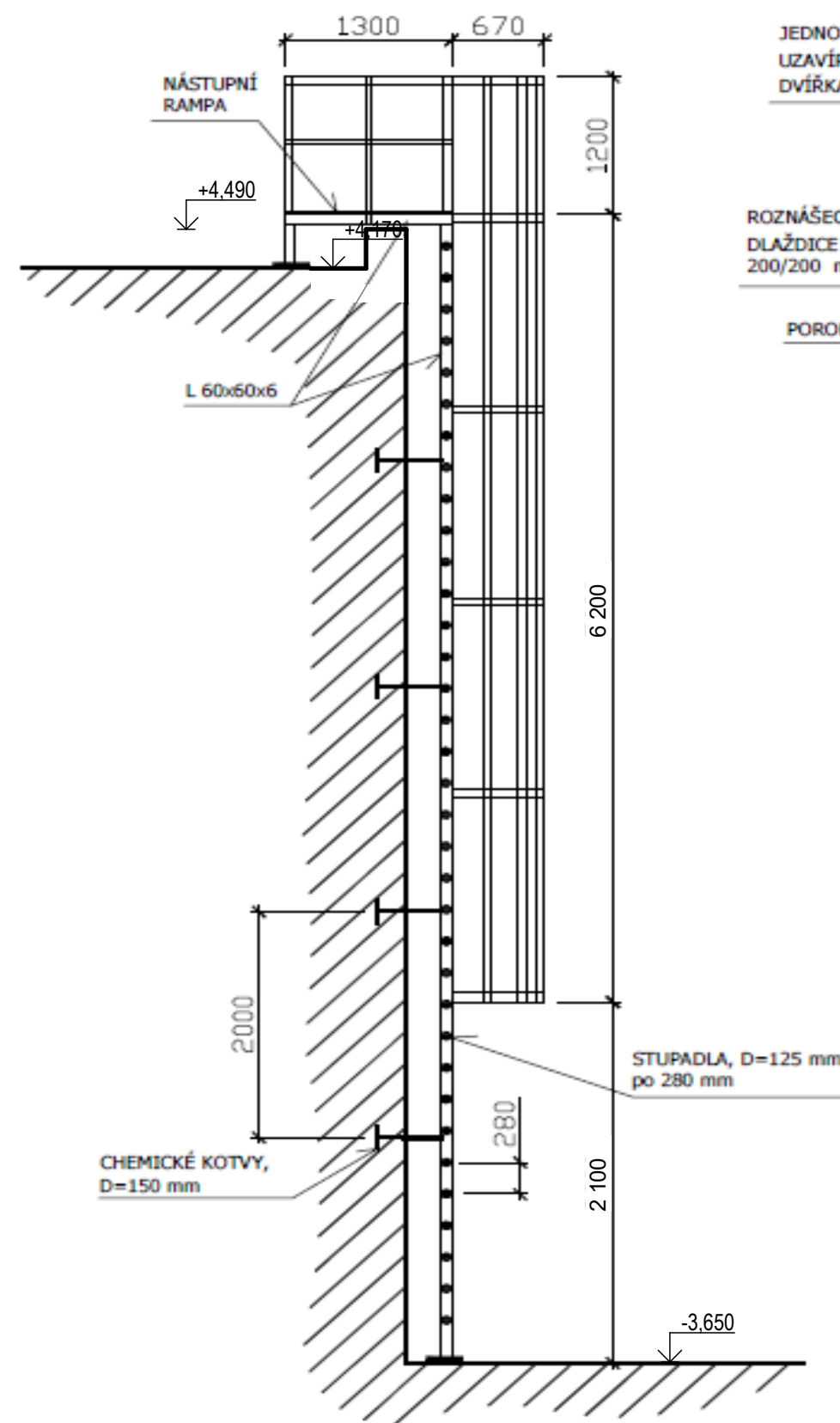


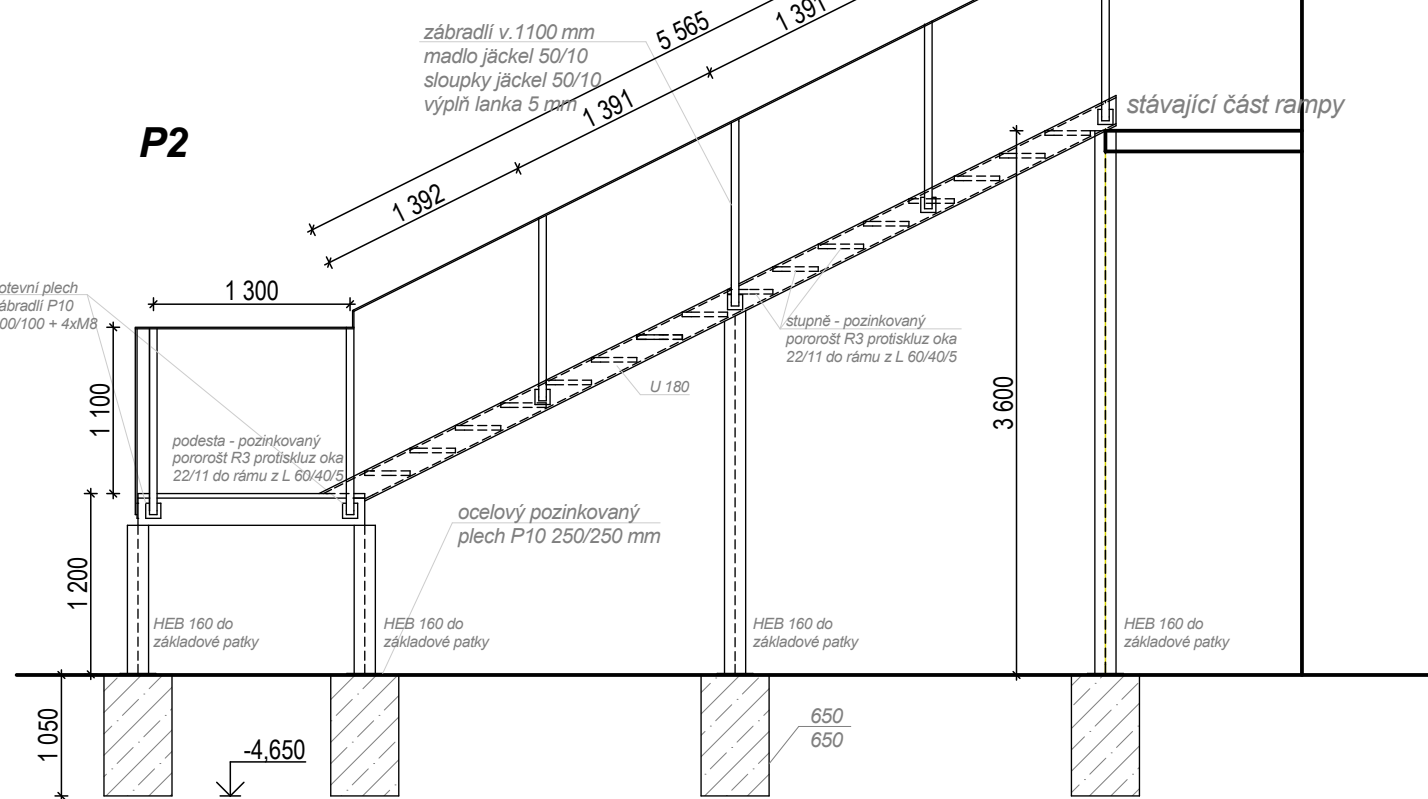
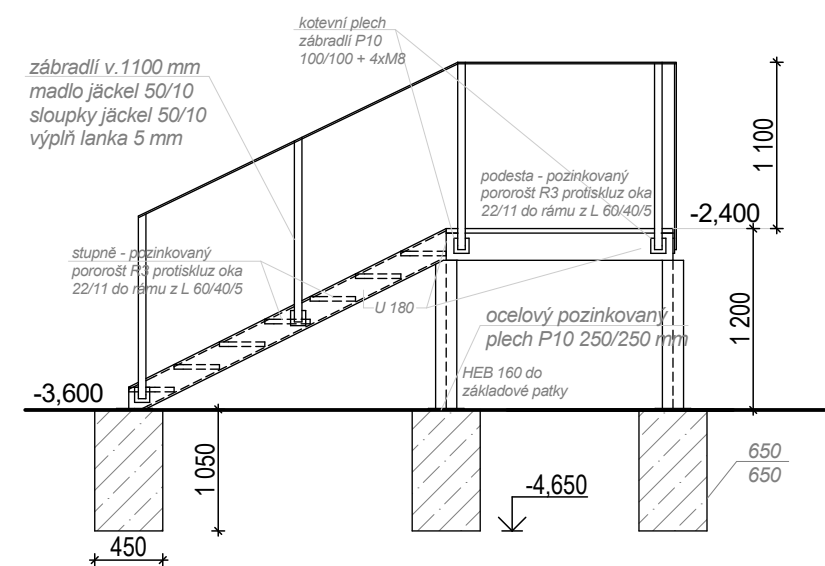
Z3



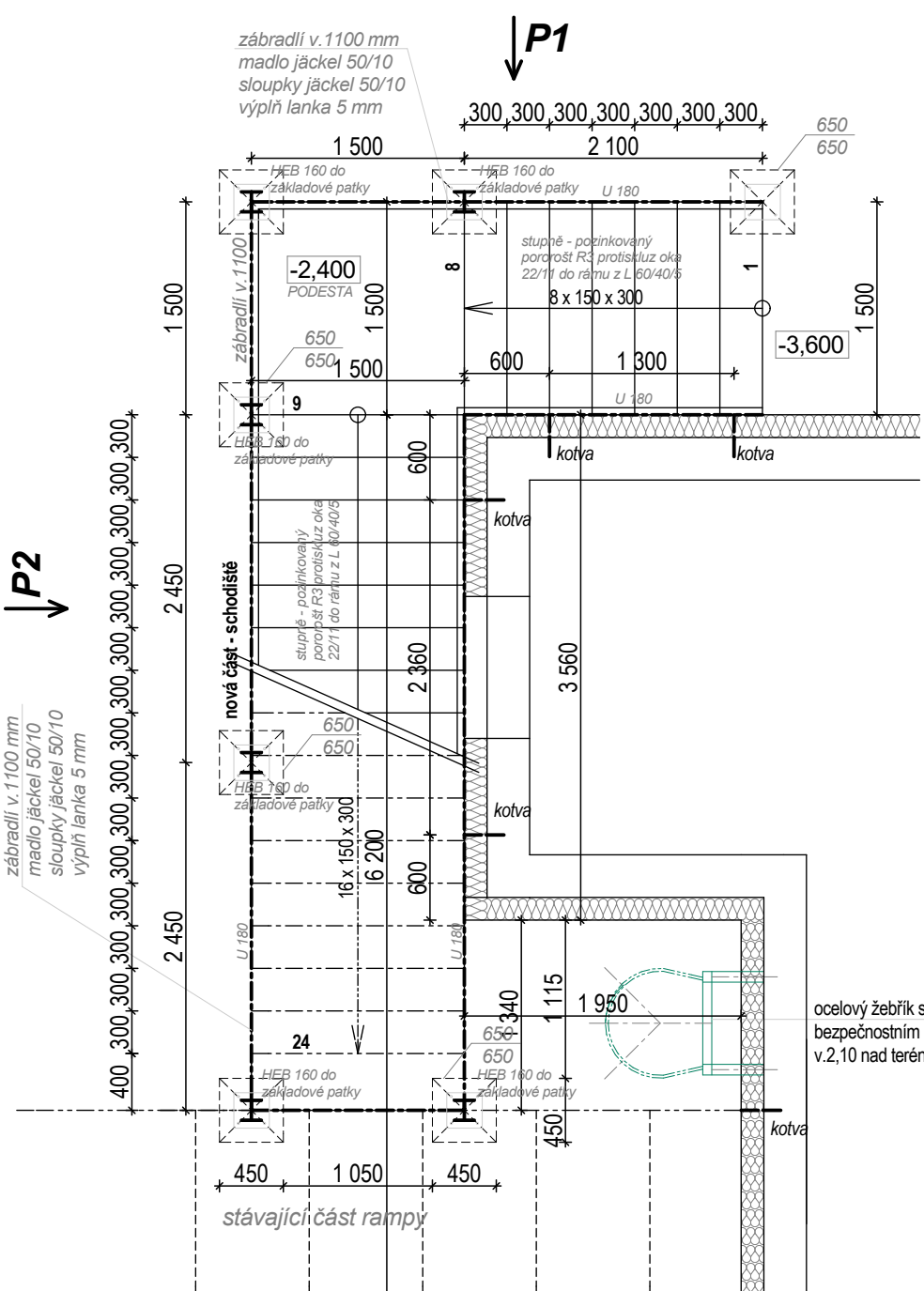
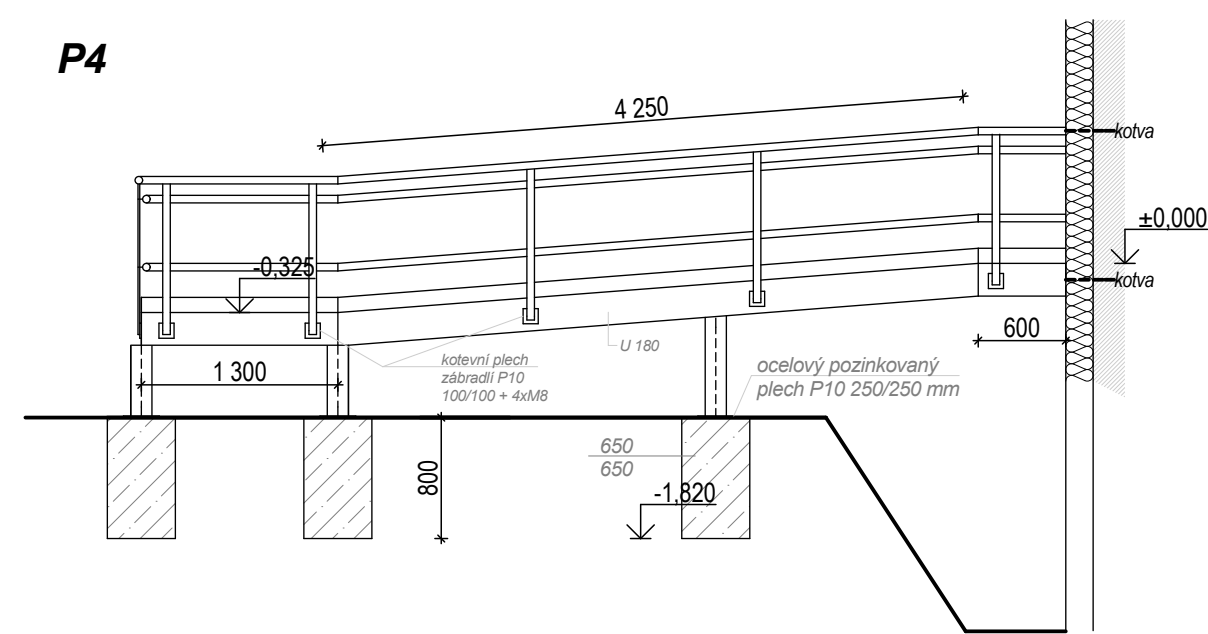
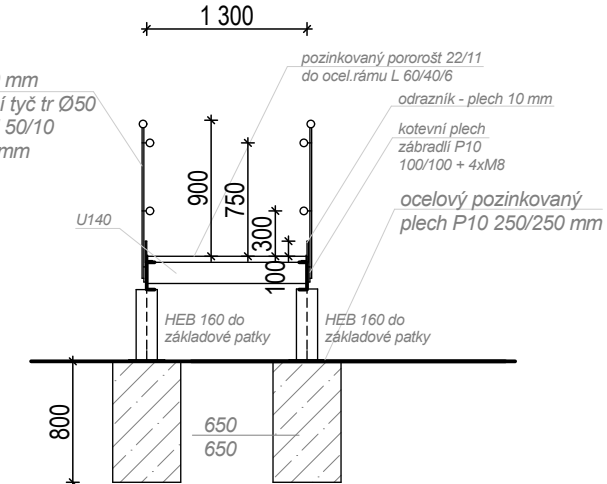
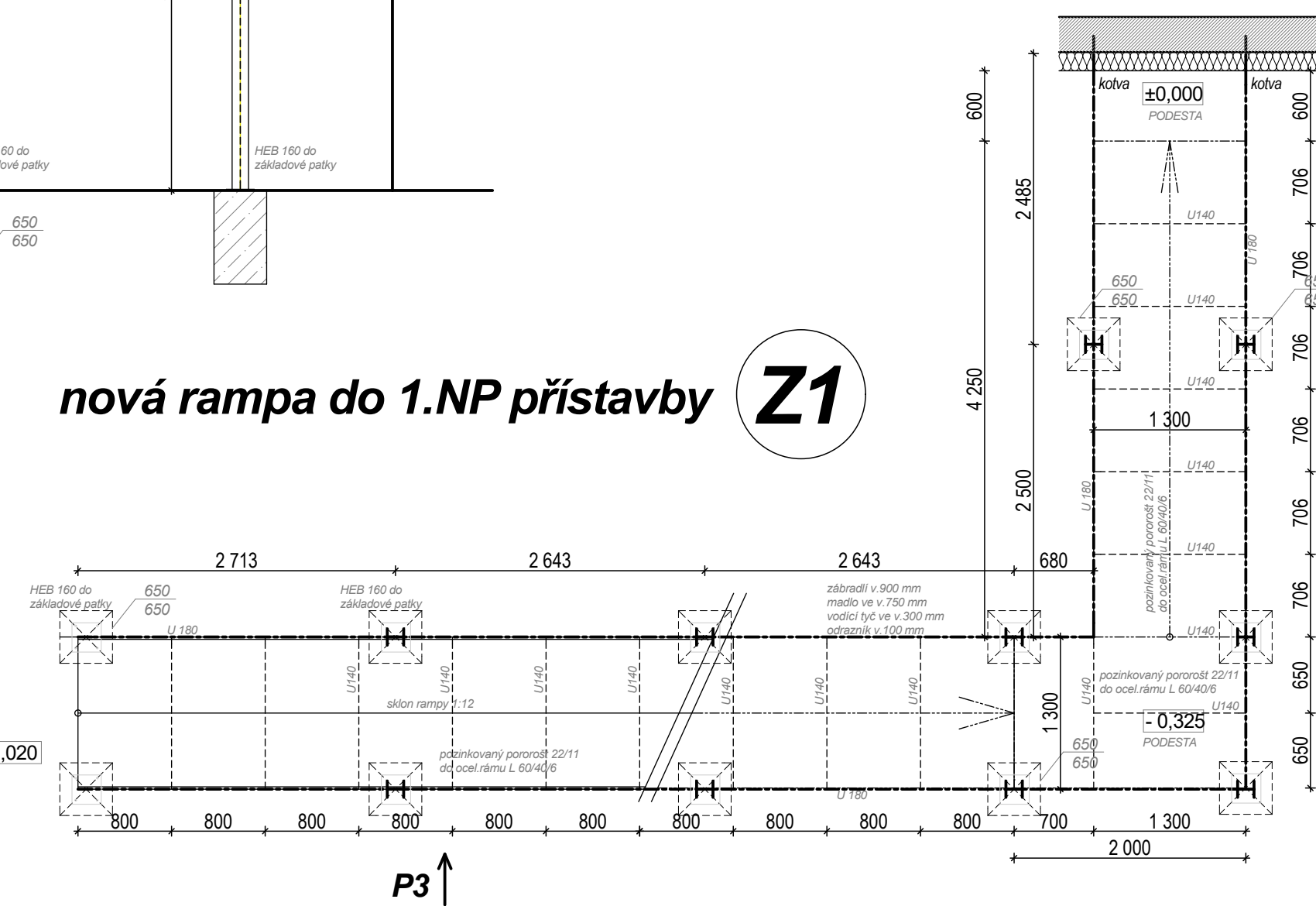
Technical drawing of a safety cage (JEDNODUCHÁ UZAVÍRATELNÁ DVÍŘKA) with dimensions and labels:

- Overall width: 600 mm
- Overall height: 1300 mm
- Height of the upper section: 340 mm
- Height of the lower section: 330 mm
- Angle of the lower section: 50°
- Labels:
 - JEDNODUCHÁ UZAVÍRATELNÁ DVÍŘKA
 - ROZNAŠECÍ DLAŽDICE 200/200 mm
 - POROKOST
 - BEZPEČNOSTNÍ KOŠ

Z2



Z1



Technical drawing of a square plate with a central square hole. The plate is labeled "ocelový pozinkovaný plech P10 250/250 mm". The hole is labeled "chemické katoly 4xM16". The plate dimensions are 250 mm by 250 mm. A detail view shows a cross-section of the plate with a "koutový svar" (corner weld) and a "jákel 80/80/5" (jacket) around the hole.

kotvení základů patky

P12 250/250

-3.600

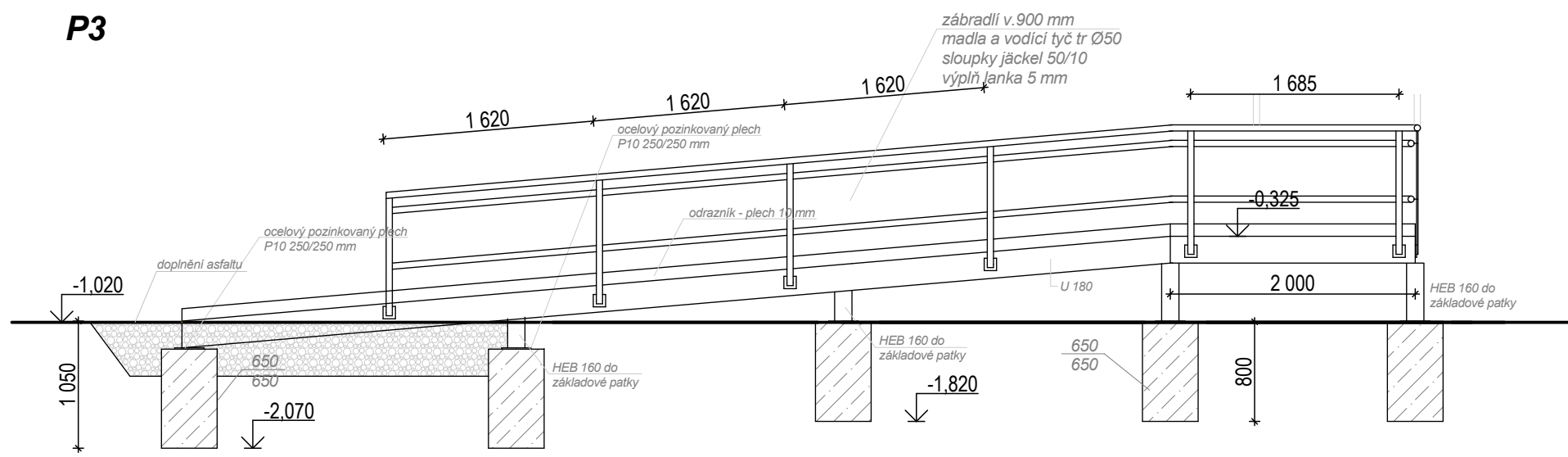
800

450


HEB 160 do základové patky

chemická kotvy 4x M16

-4.450



Veškeré rozměry a stávající konstrukce budou ověřeny během provádění stavebních úprav !

zodpovedný projektant:	Ing. arch. Václav Mastný	vypracoval:	Radka Tolarová	 ATÉLIER MASTNÝ nám. T. G. Masaryka 9, 381 38 Písek tel. 777 222 222 e-mail: v.mastny@seznam.cz www.mastny.cz
investor:	STODSKÁ NEMOCNICE a.s., Hradecká 600, 33000 STOD IČ 26361086 DIČ CZ26361086			
akce:	stavba č. p. 600 na následní parcelě č. 720 v k. ú. Stod Oddělení následné péče 3. etapa = REHABILITACE + PRÍSTAVBA			datum stupně PD měřítka výškov. č.
obsah:	Z1 rampa, Z2 schodiště, Z3 zebřík na střechu			prosinec 2018 DPS 1:50 D.1.1.4